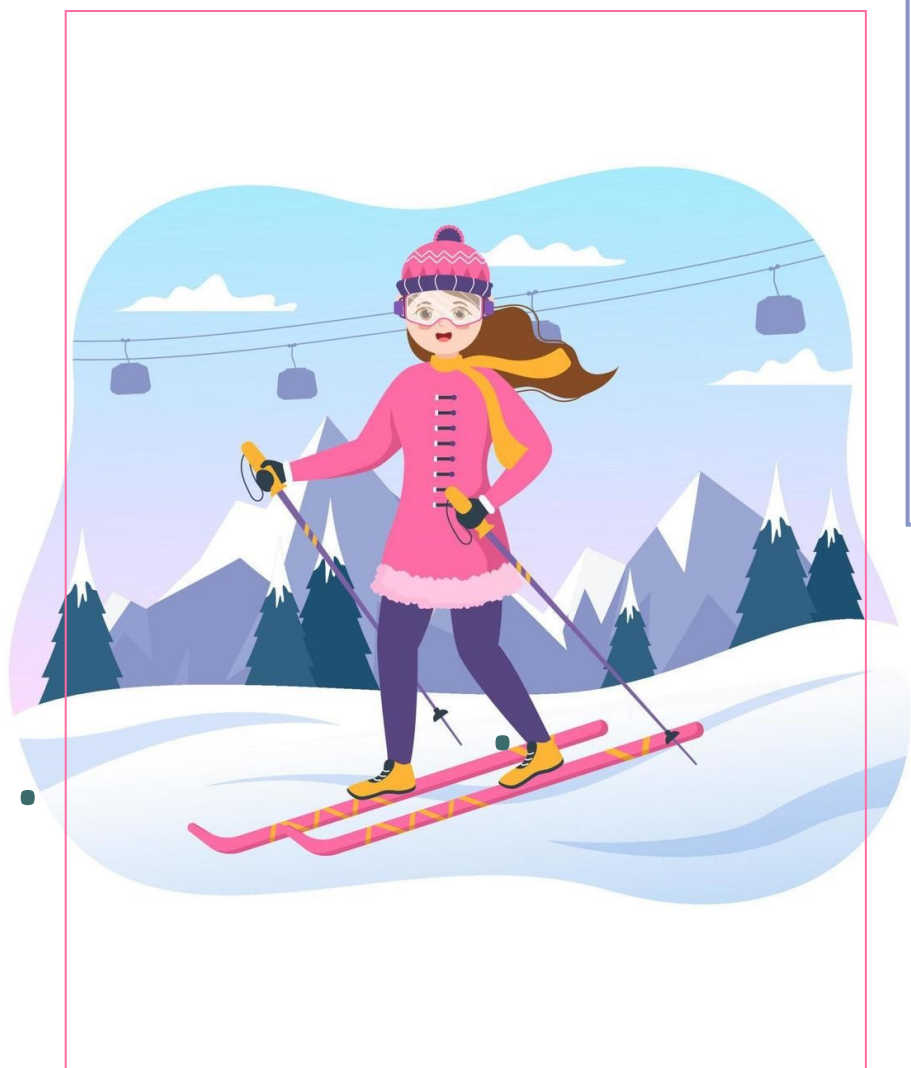


L'Escale



Vos menus du 26 au 30 janvier 2026

Lundi 26

Potage garbure

Boeuf mijoté au paprika

Coquillages tricolores

Bâtonnets de raves persillés

Mousse au chocolat

Mardi 27

Potage Camélia (petits pois, cerfeuil)

Dos de lieu et sa sauce à l'aneth

Riz pilaf et épinards hachés à la crème

Flan noisette

Mercredi 28

Velouté de lentilles corail et lait de coco

Rissolle à la viande de bœuf et son
assortiment de crudités

Compote de pommes vanillée

Jeudi 29

Potage fermière (taillé)

Mignons de poulet panés

Cornettes et leur coulis de tomates au
basilique

Courgettes sautées

Crème brûlée

Vendredi 30

Crème Dubarry (chou-fleur)

Jambon de campagne et son jus

Pommes purée

Salade romaine et betteraves

Bavarois coco